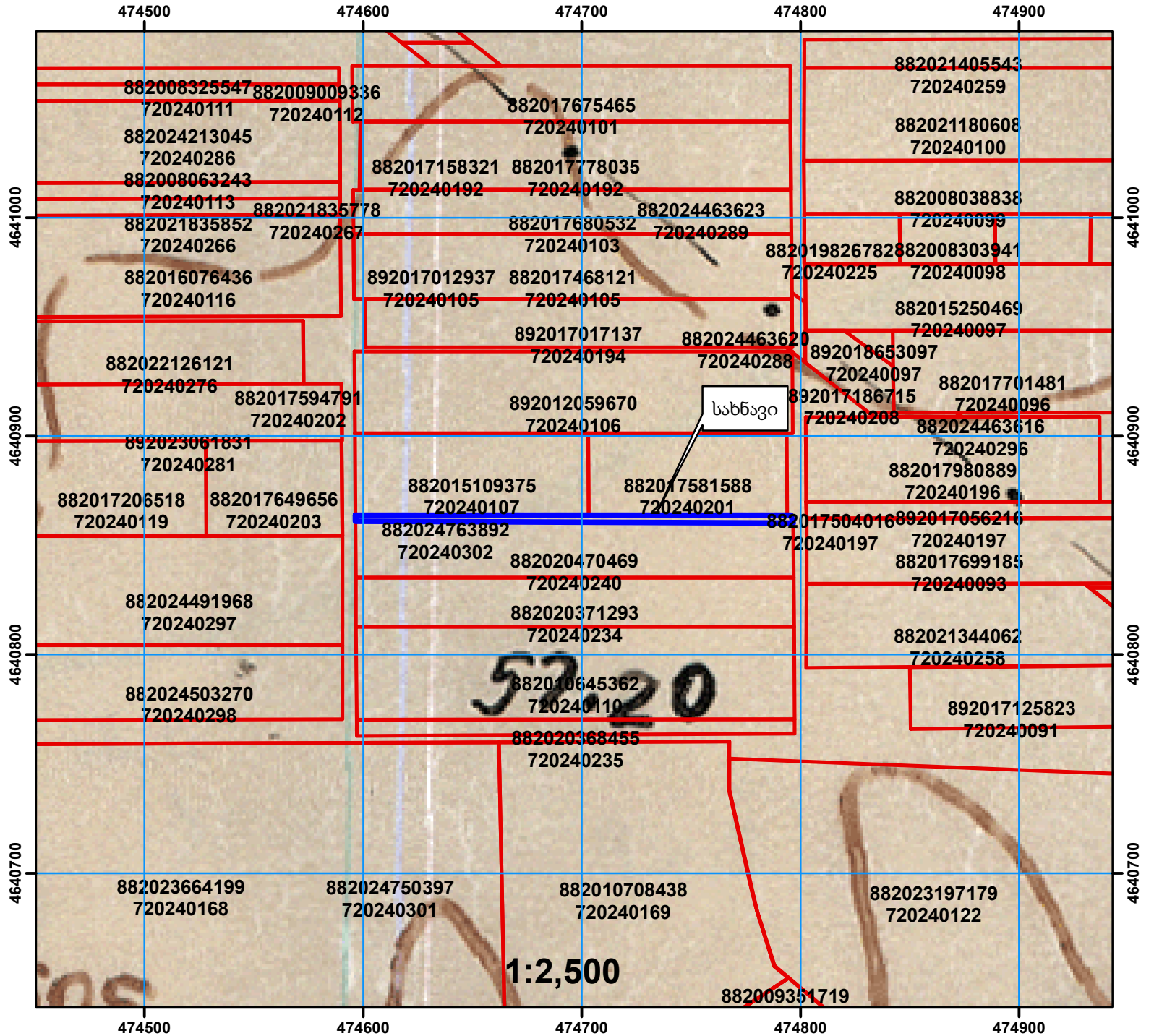




№882024763892; 03.06.2024 წ.

ამონარიდის საფუძველი: მცხეთის რაიონის წილკნის ექსპერიმენტალური ს/მეურნეობის 1988 წლის მიწათსარგებლობის გეგმის მიხედვით, აღნიშნული ნაკვეთი წარმოადგენდა სახნავის კატეგორიის სასოფლო-სამეურნეო დანიშნულების მიწის ფართობს.



შენიშვნა 1: ამონარიდი მომზადებულია საკადასტრო ავტომატური ნახაზით წარმოდგენილი მიწის ნაკვეთის დანოშვულებისა და კატეგორიის თაობაზე ინფორმაციის მიწოდების მიზნით და ასახავს მიწათსარგებლობის გეგმის შეღებვის პერიოდისთვის არსებულ სიტუაციას.

	ტყე		სახნავი		ბუნძნარი
	სამეურნეო		წყარო		ქარსაზარი
	სათიბი		საზ. ნაგებობები		მრ. წლ. ნარგავები
	საკარმიდამო				