

მიწათსარგებლობის გეგმების ამონარიდის საფუძველი:

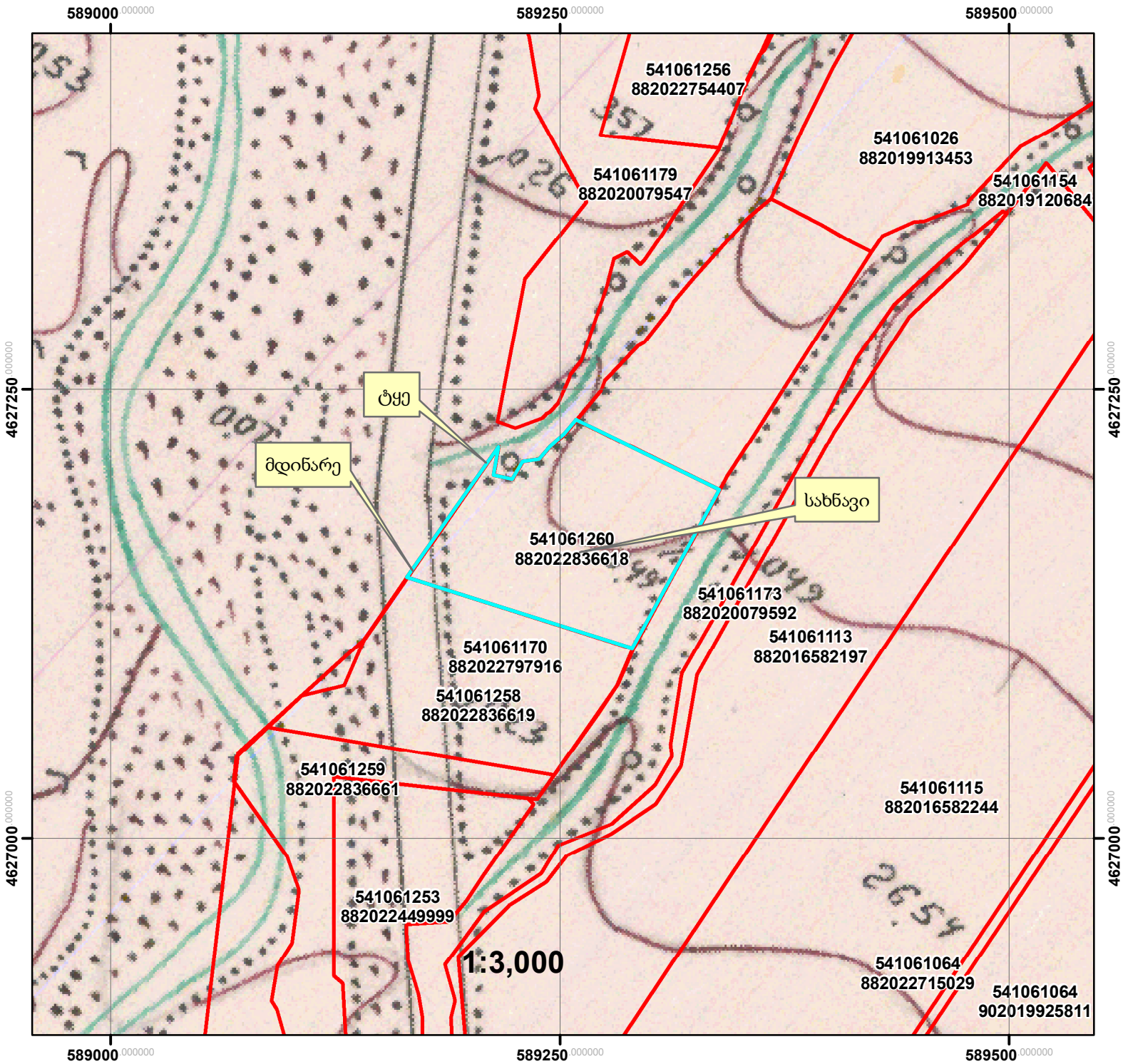
ლაგოდეხის

რაიონის სოფელ კაბალის კოლმეურნეობის 1990 წლის

სახნავის კატეგორიის სასოფლო-სამეურნეო დანიშნულება

ტყით დაკავებული ტერიტორია

არასასოფლო-სამეურნეო დანიშნულება-(მდინარე)



შენიშვნა 1: ამონარიდი მომზადებულია საკადასტრო ავტომატური ნახაზით წარმოღობილი მიწის ნაკვეთის დანიშნულებისა და კატეგორიის თაობაზე ინფორმაციის მიწოდების მიზნით და ასახავს მიწათსარგებლოების გეგმის შეღებვის პერიოდისთვის არსებულ სიტუაციას.

|  |             |  |                 |  |                   |
|--|-------------|--|-----------------|--|-------------------|
|  | ტყე         |  | სახნავი         |  | ბუნძნარი          |
|  | სამოკვარი   |  | წყარო           |  | ქარსაზარი         |
|  | სათიბი      |  | საზ. ნაგებობები |  | მრ. წლ. ნარბაზები |
|  | საკარმიდამო |  |                 |  |                   |