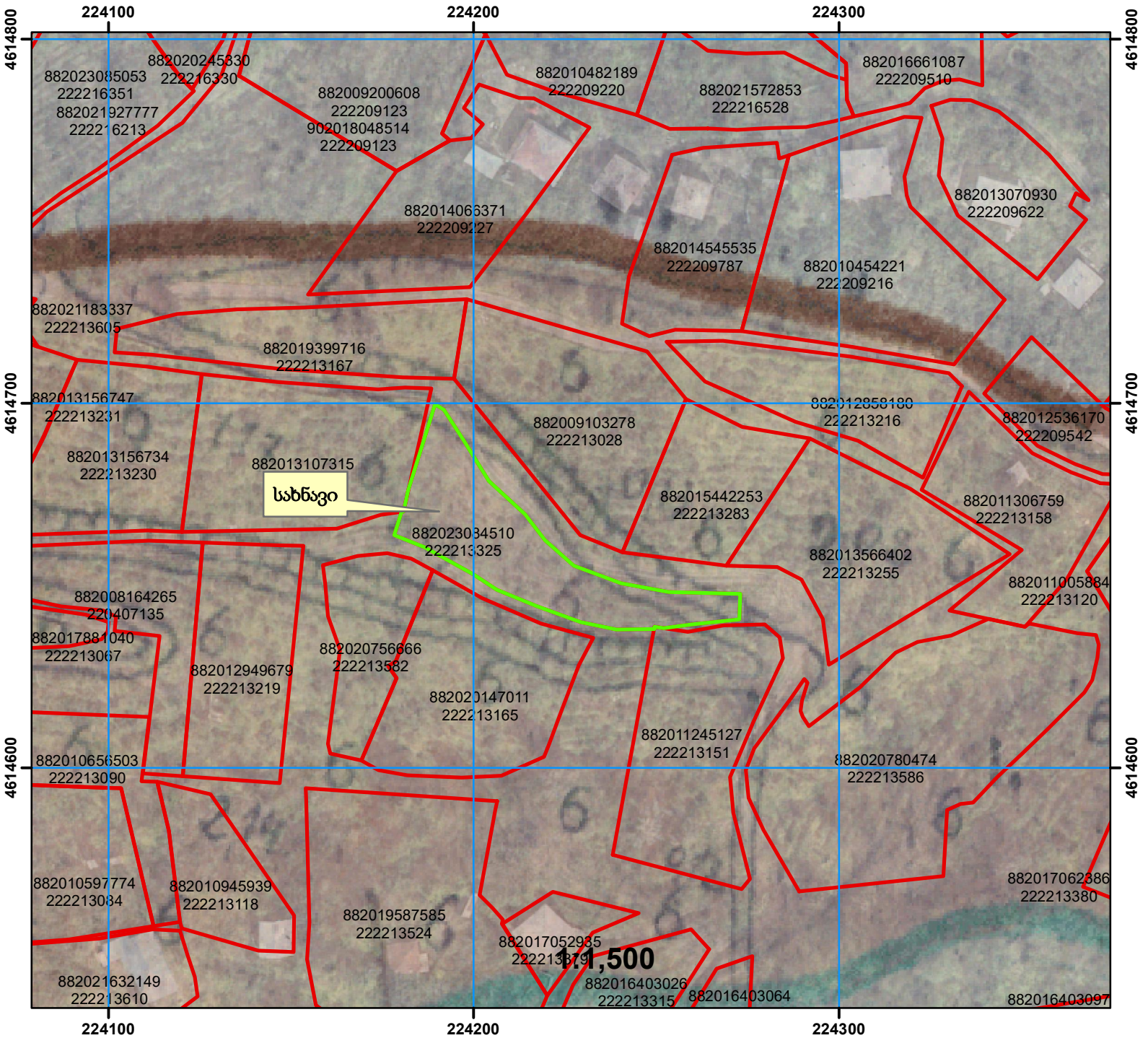


# ამონარიდი

## მიწათსარგებლოების გეგმიდან



ინფორმაციის მოთხოვნაზე განცხადების ნომერი: №882023084510 მომზადების თარიღი: 09.02.2023 წ.  
 ამონარიდის საფუძველი: ხელვაჩაურის რაიონის სოფელ ახალშენის ციტრუსების ს/მეურნეობის 1982 წლის მიწათსარგებლობის გეგმის მიხედვით, აღნიშნული ნაკვეთი წარმოადგენდა სახნავის (მრავალწლიანი ნარგავები) კატეგორიის სასოფლო-სამეურნეო დანიშნულების მიწის ფართობს.



შენიშვნა 1: ამონარიდი მომზადებულია საკადასტრო ავტომატური ნახაზით წარმოდგენილი მიწის ნაკვეთის დანიშნულებისა და კატეგორიის თაობაზე ინფორმაციის მიწოდების მიზნით და ასახავს მიწათსარგებლოების გეგმის შედგენის პერიოდისთვის არსებულ სიტუაციას.

	ტყე		სახნავი		ბუნძნარი
	სამოკარი		შერმა		ქარსაზარი
	სათიბი		სა. ნაბეობები		მრ. წლ. ნარგავები
	საკარმიდამო				