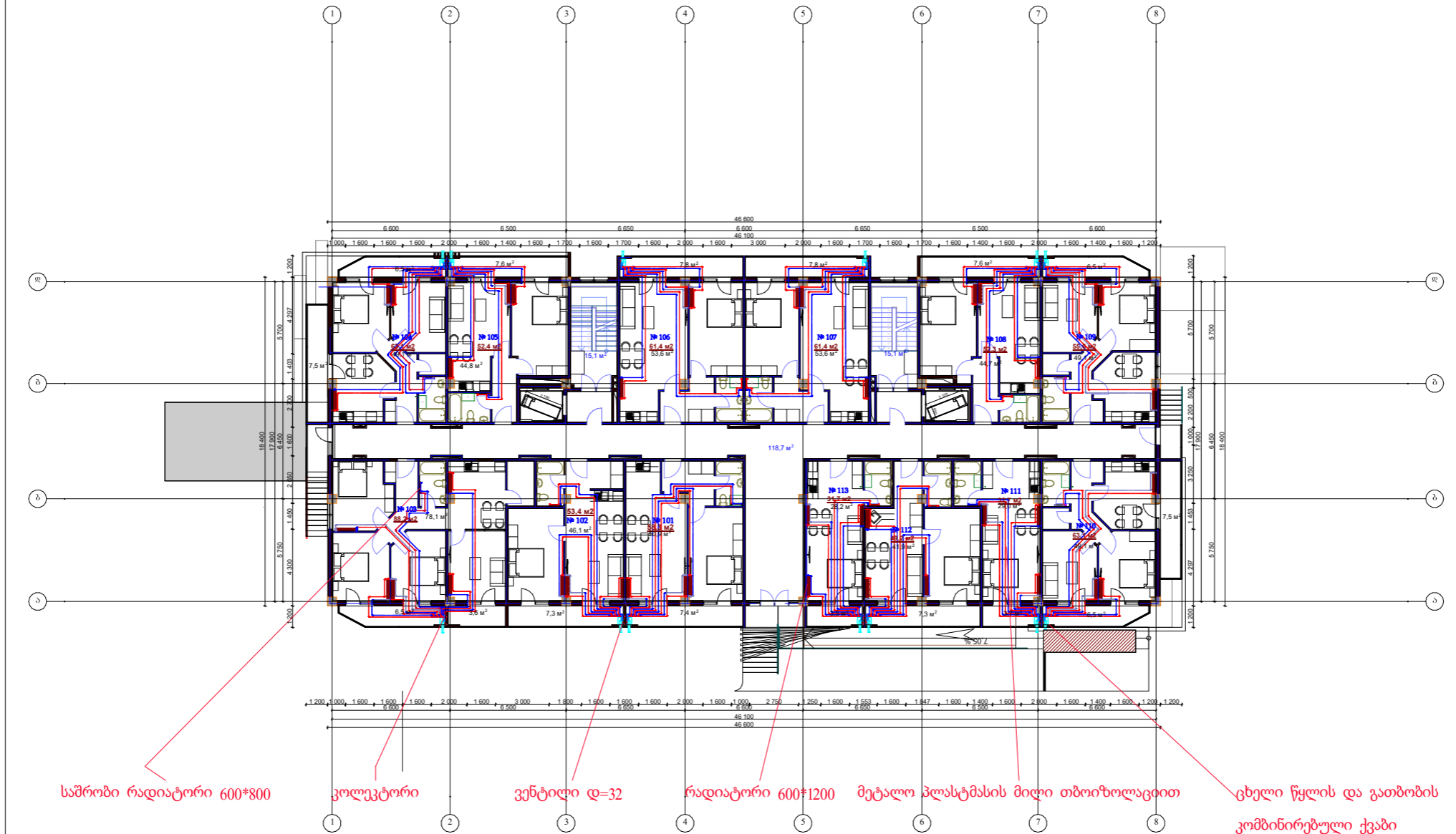











გათბობის გეგმა , სართული $+0.00$ ნიშნულზე



საშრობი რადიატორი 600*800 კოლექტორი ვენტილი $d=32$ რადიატორი 600*1200 მეტალო პლასტმასის მილი თბოიზოლაციით ცხელი წყლის და გათბობის კომბინირებული ქვაბი

მ. 1:200 A 3		პირობითი აღნიშვნები		მრავალბინიანი საცხოვრებელი სახლის შიდა ქსელის პროექტი მესაკუთრე შ.პ.ს "ლიკანი რეზიდენსი" ს/კ 64.23.01.606 მისამართზე: ქალაქი ბორჯომი , ლიკანი, მესხეთის ქუჩა №51	 დირექტორი  პ. ხაჩატურიანი ინჟინერი  ტ. მოსესოვი
 ცხელი წყლისა და გათბობის კომბინირებული ქვაბი  მეტალო პლასტმასის მილი თბო იზოლაციით დ-16 მმ	 კოლექტორი  ვენტილი	 რადიატორი  საშრობი რადიატორი			