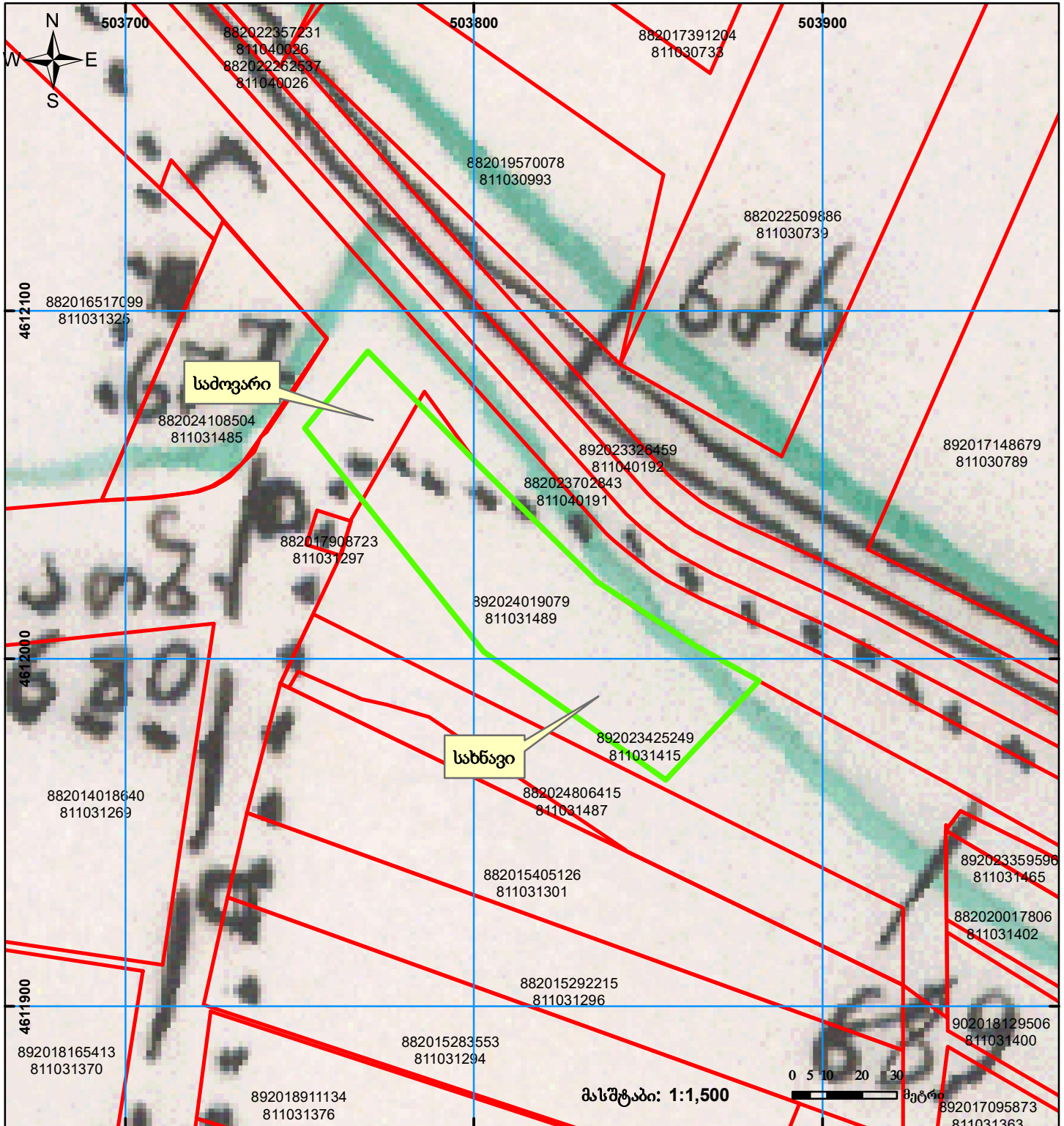




ამონარიდი მიწათსარგებლოების გეგმიდან

ინფორმაციის მოთხოვნაზე განცხადების ნომერი: №892024019079 მომზადების თარიღი: 16.07.2024 წ.
 ამონარიდის საფუძველი: გარდაბნის რაიონის მარტყოფის მებოსტნეობის ს/მეურნეობის 1988 წლის
 მიწათსარგებლობის გეგმის მიხედვით, აღნიშნული ნაკვეთის ნაწილი წარმოადგენდა სამოვრის
 ნაწილი სახნავის კატეგორიის სასოფლო-სამეურნეო დანიშნულების მიწის ფართობს.



შენიშვნა 1: ამონარიდი მომზადებულია საკალატრო ავტომატური ნახაზით წარმოებულ მიწის ნაკვეთის დანიშნულებისა და კატეგორიის თაობაზე ინფორმაციის მიწოდების მიზნით და ასახავს მიწათსარგებლობის გეგმის შედგენის პერიოდისთვის არსებულ სიტუაციას.

| | | | | | |
|--|--------------|--|--------------------|--|---------------------|
| | ტყე | | სახნავი | | ბუნძნარი |
| | სამოვარი | | უპრმა | | ქარსაზარი |
| | სათიბი | | საბ. ნაბეჭ. (გეგ.) | | მრ. ულ. ნარბა. ვეზი |
| | საპარამიდაცი | | | | |