

ПЛАНЫ участка № _____ кв. 393 и находящихся на нем строений с у
 контуров сооружений, ограждений, одежды уч-ка, угодий и пр.

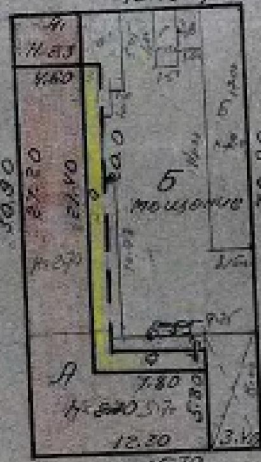
Располагать по порядку: сначала — генпланы в 1:500 или 1:1000 м-бе, затем поэтажные планы, по степе
 роений в 1:200 или 1:100 м-бе. При неумещении ПЕРЕНОСИТЬ НА СТАНДАРТНЫЕ вкладки листы (см. Инстр.)

Генплан

Соседний участок

15.70 стена Зарядничес.

Соседний участок



Соседний участок

Свободурская ул.

Сураишлав

Машинист Таспаров

НА МЕСТЕ ПРОВЕРЕНО
 ИЗМЕНЕНИЯ *внес*
 Исполнитель *Сураишлав*
 Бригадир *Таспаров* 196 08

На месте провер. изменен. *внес*
 Исполнитель: *Сураишлав* 4/11 1957г.
 Бригадир: *Таспаров*

изменения нет.
 Исполнитель: *Сураишлав*
 Бригадир: *Таспаров*
 24/6 59г.

На месте провер. изменен. *нет*
 Исполнитель: *Сураишлав* 22/11 1957г.
 Бригадир: *Таспаров*

Н.К.К.Х. Г.С.С.Р.

Район II кв. 393

Дата 25 XI

О.К.Х. М.И.И.И.И.И.

Горсовета

194 г.

Ф. 1.

Улица Сабарукал № 22

Стр.

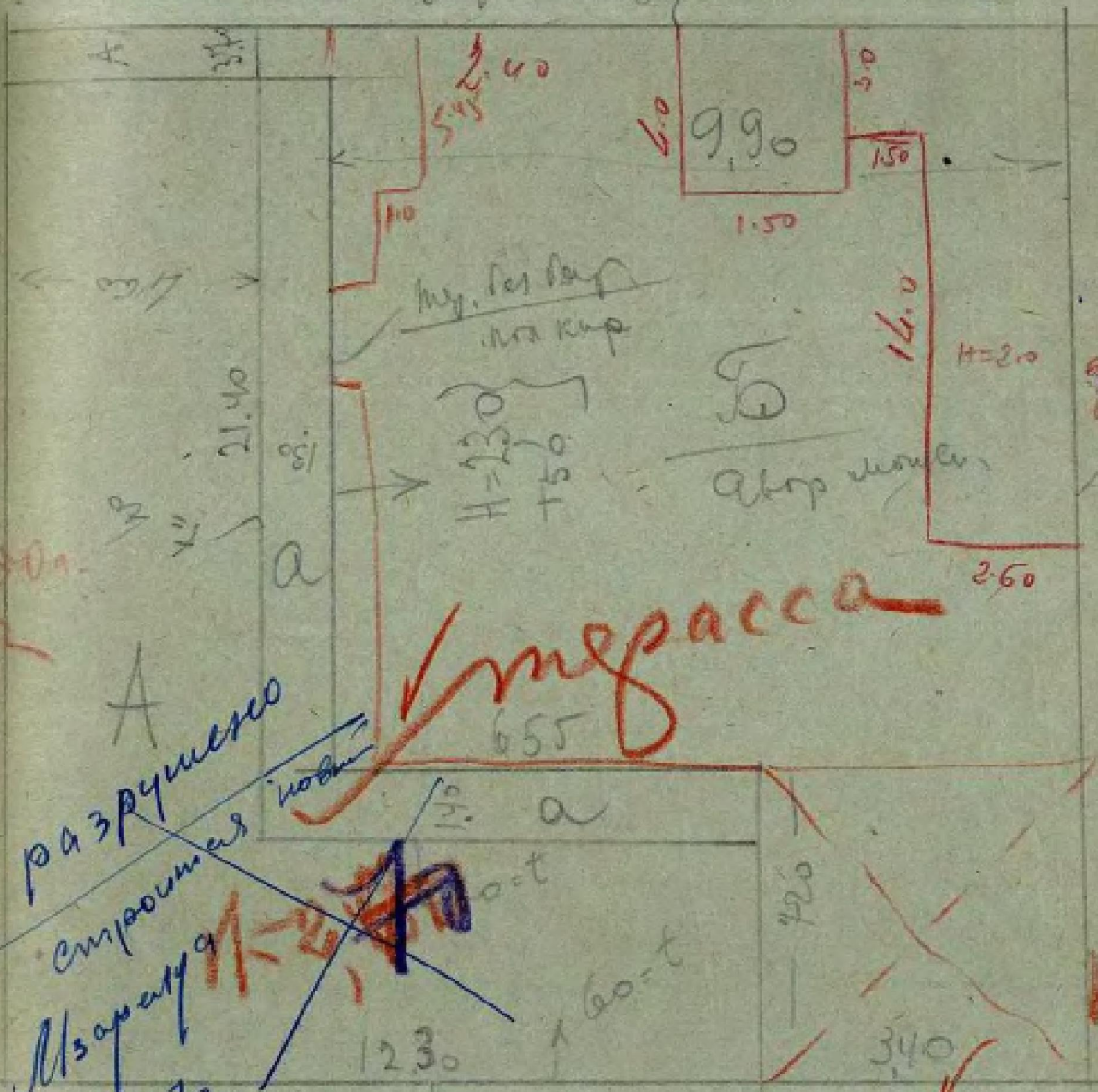
А Б Р И С

7

домовладения (уч. стр. соор. огр. и пр.) по ул. _____ № _____ принадлежащего _____

согласно _____ горсовета от _____ 194 г. за № _____

составить чисто, четко, аккуратно под линейку. Цифры писать по правилам, ясно с нажимом).



разрушено строение

Израцка
4/2-572

Сабарукал

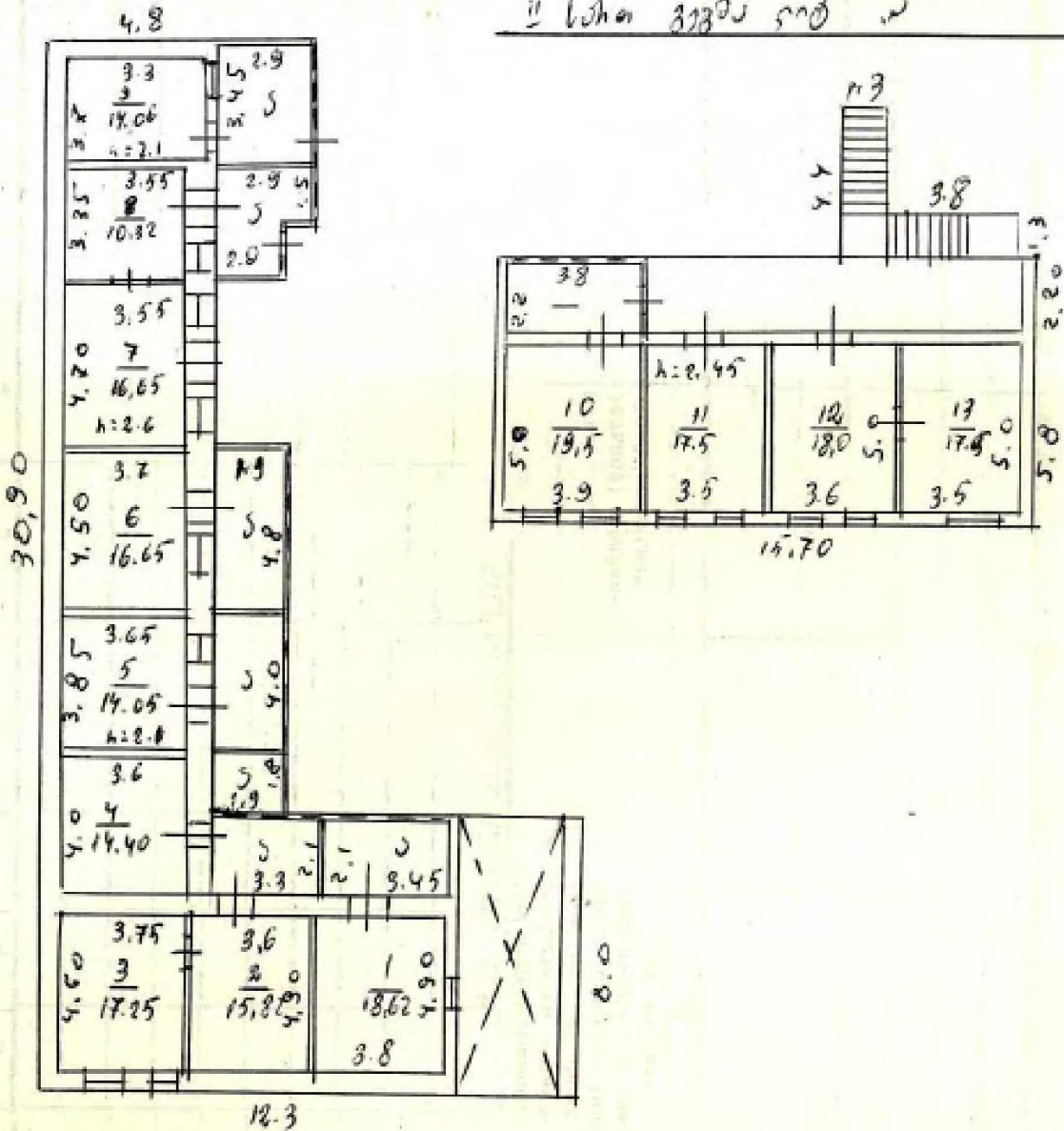
Израцка

12⁵ для кофеев

Сабарукал

I Wohnz. 8732U 5⁴

II Wohn 8732U 5⁴



Характеристика помещений

Количество квартир	Количество жилых комнат	Общая площадь, м ²	В том числе		
			жилая	вспомогательная	
1	2	3	4	5	6

