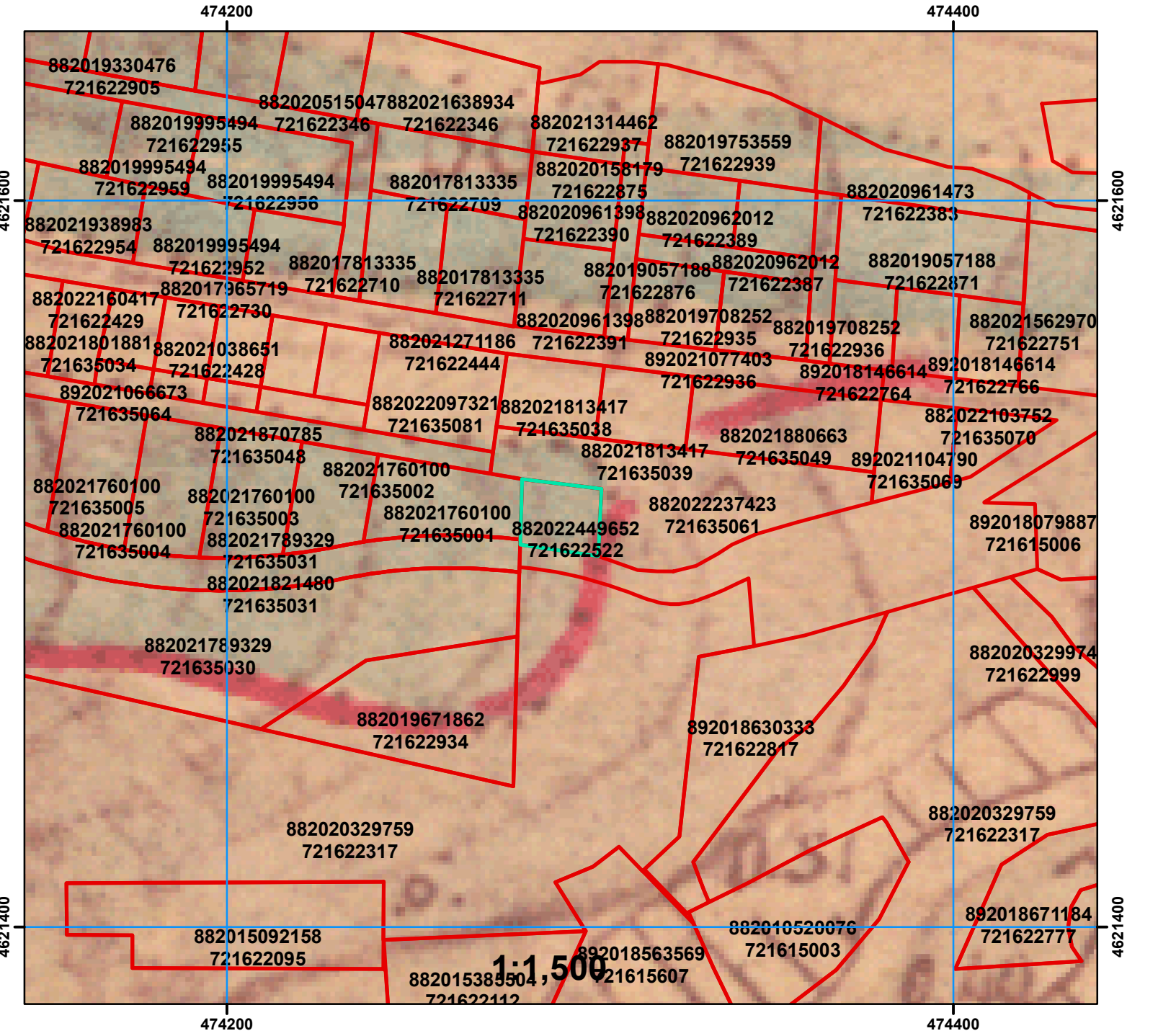




#882022449652 19.07.2022 წ.

ამონარიდის საფუძველი: მცხეთის რაიონის დიღმის მერძევეობა-მეზოსტნეობის ს/მეურნეობის 1978 წლის მიწათსარგებლობის გეგმის მიხედვით, აღნიშნული ნაკვეთი წარმოადგენდა სახნავის კატეგორიის სასოფლო-სამეურნეო დანიშნულების მიწის ფართობს.



შენიშვნა 1: ამონარიდი მომზადებულია საკადასტრო ავტომატური ნახაზით წარმოღობილი მიწის ნაკვეთის დანიშნულებისა და კატეგორიის თაობაზე ინფორმაციის მიწოდების მიზნით და ასახავს მიწათსარგებლობის გეგმის შედგენის პერიოდისთვის არსებულ სიტუაციას.

	ტყე		სახნავი		ბუნძნარი
	სამოყვარი		ფერმა		ქარსაზარი
	სათიბი		სახ. ნაგებობები		მრ. წლ. ნარგავები
	საკარმიღამო				