

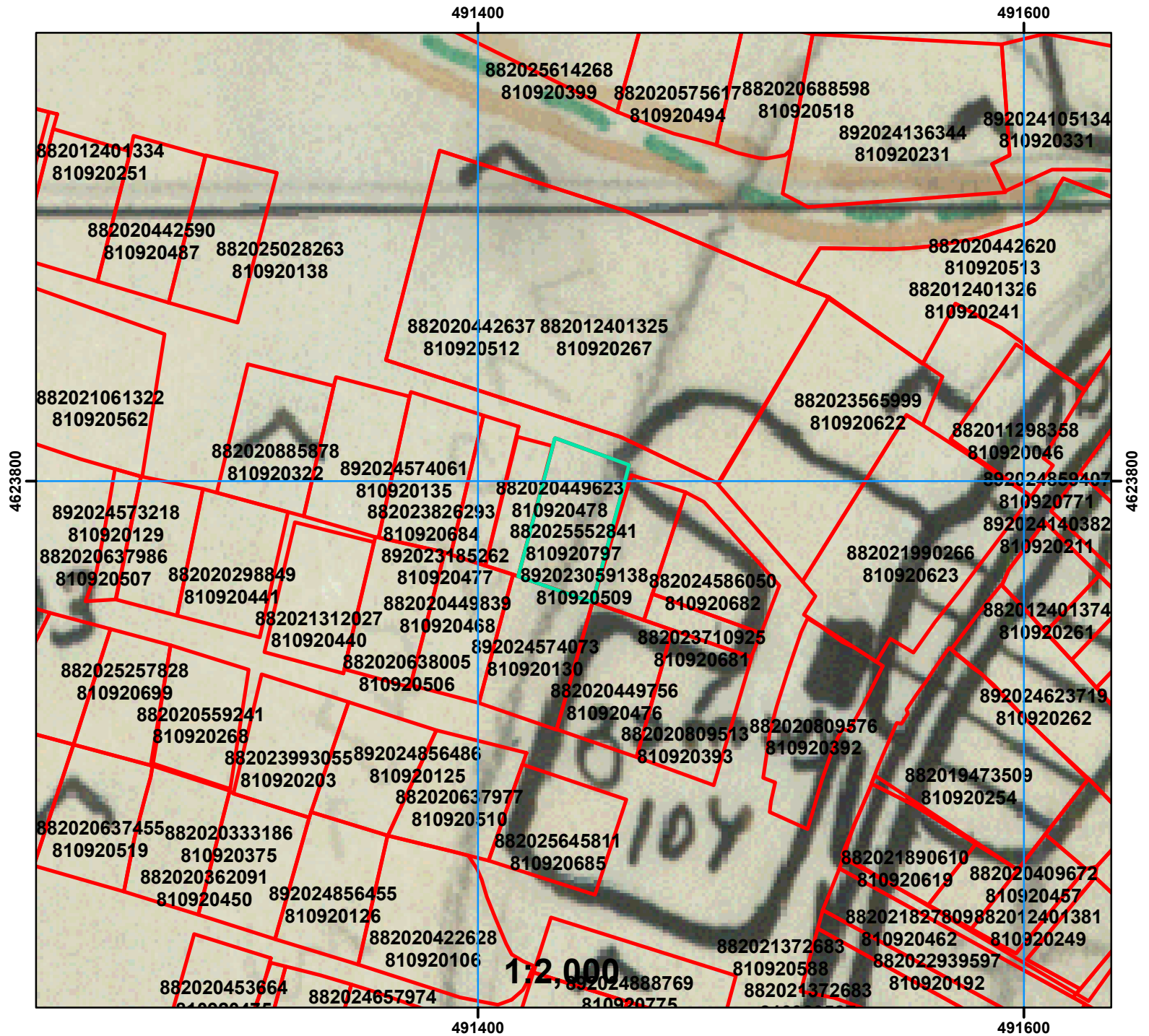


# ამონარიდი მიწათსარგებლობის გეგმილიან



#882025552841 26.06.2025 წ.

ამონარიდის საფუძველი: გარდაზნის რაიონის ვარკეთილის მეხილეობა-მევენახეობის 1987 წლის მიწათსარგებლობის გეგმის მიხედვით, აღნიშნული ნაკვეთი წარმოადგენდა საძოვრის კატეგორიის სასოფლო-სამეურნეო დანიშნულების მიწის ფართობს.



შენიშვნა 1: ამონარიდი მომზადებულია საკალასტრო ავტომატი ნახაზით წარმოდგენილი მიწის ნაკვეთის დანიშნულებისა და კატეგორიის თაობაზე ინფორმაციის მიწოდების მიზნით და ასახავს მიწათსარგებლობის გეგმის შედეგის კერიოლისთვის არსებულ სიტუაციას.

	ტყე		სახნავი		ბუნძნარი
	სამოყვარი		შერმა		ძარსაზარი
	სათიბი		სახ. ნაგებობები		მრ. წლ. ნარბაჰები
	საკარმიღამი				