

საკადასტრო ვეზვა მასშტაბი: 1:500

მიწის ნაკვეთი:

სარეგისტრაციო №

საკადასტრო №

1 ზონა / 19 სექტორი / 10 კვარტალი / 38/8 თბილისი სამეორი

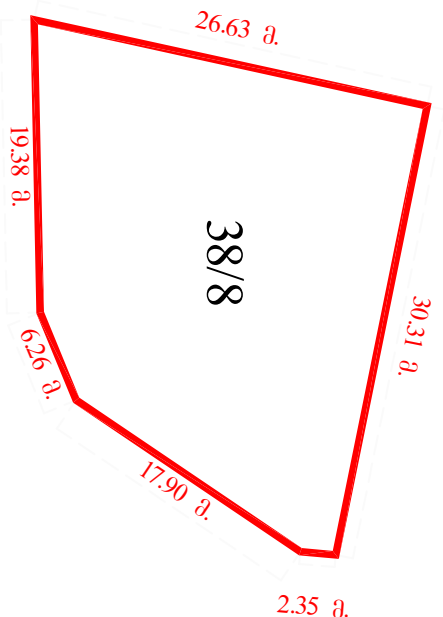
მისამართი: სამეორის ზემომავისტრალური არხის სამხრეთით, ნაკვ. №14

თარიღი: 29.11.2007წ.

ფართობი: 637 კვ.მ.

სამართლებრივი თუ სტატისტიკური საბიუროსტრივი საჯარო რეგისტრაციის მართვული საბიუროსტრივი თბილისის სარეგისტრაციო სამსახური

ბეჭედი



№189584-07

- მიწის ნაკვეთის საკადასტრო საზღვარი
- არსადასტრირებული შენობა
- საცხოვერველი შენობა
- უფლების დამატარებელი საბიუროს ვარეყე არსებული შენობა-ნაკვეთი
- შენიშნის ნიშანი
- შენიშნის მუხისაყე მუხისაყე ნაკვეთი
- სატრანსპორტაციო ჯიხურები და ელექტრო ქვესადგურები
- სერვიტუტი
- ბიორიერი
- რიხიუხა
- გადამცემი ხაზი
- სამართლებრივი