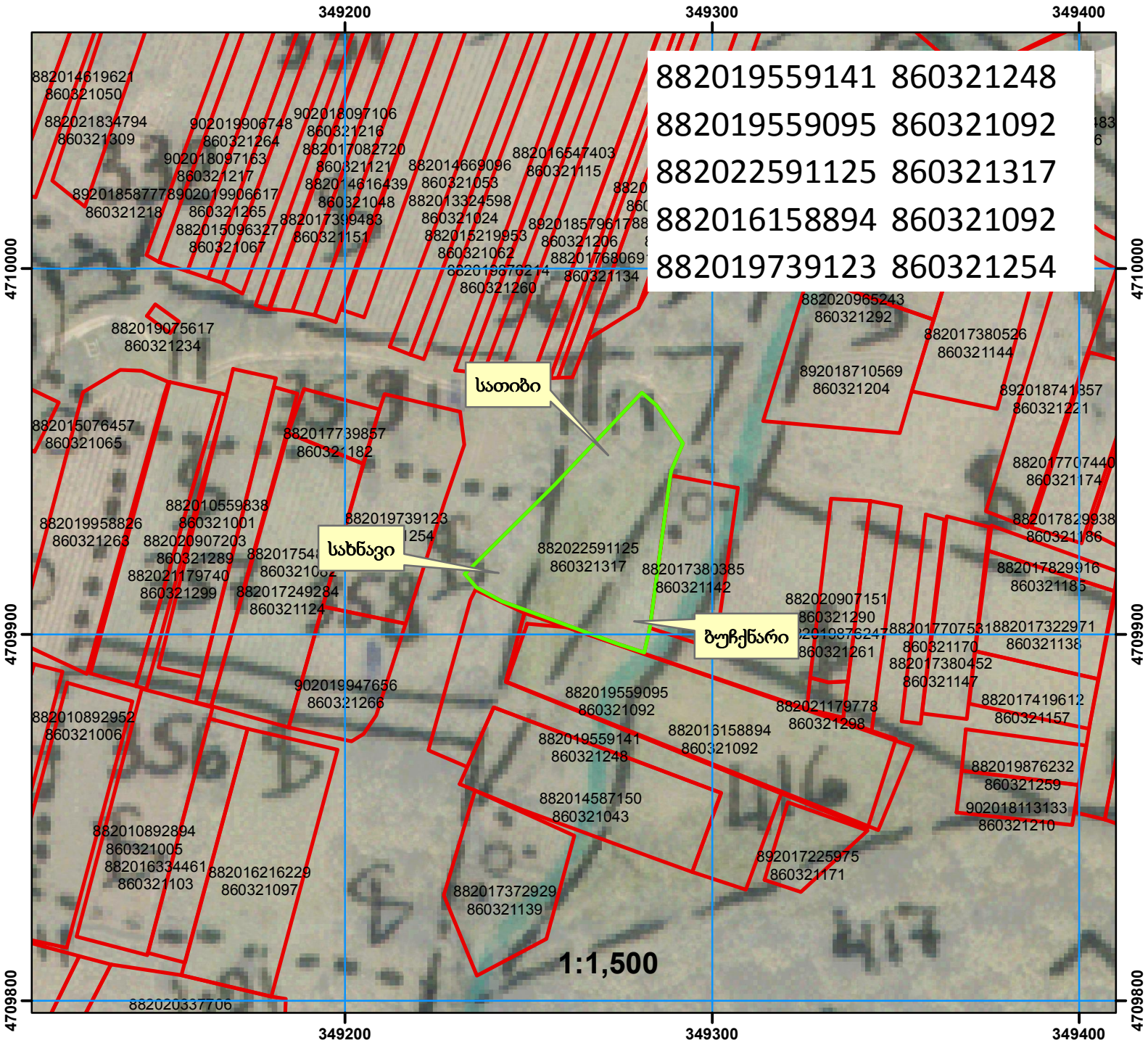


# ამონარიდი

## მიწათსარგებლოების გეგმიდან

ინფორმაციის მოთხოვნაზე განცხადების ნომერი: №882022591125 მომზადების თარიღი: 22.08.2022 წ.

ამონარიდის საფუძველი: ამბროლაურის რაიონის სოფელ ხიდიკარის კოლმეურნეობის 1984 წლის მიწათსარგებლოების გეგმის მიხედვით, აღნიშნული ნაკვეთის ნაწილი წარმოადგენდა სახნავის, ნაწილი სათიბის კატეგორიის სასოფლო-სამეურნეო დანიშნულების მიწის ფართობს, ხოლო ნაწილი ბუჩქნარით დაკავებულ ტერიტორიას.



შენიშვნა 1: ამონარიდი მომზადებულია საკადასტრო ავტომხიტი ნახაზით წარმოდგენილი მიწის ნაკვეთის დანიშნულებისა და კატეგორიის თაობაზე ინფორმაციის მიწოდების მიზნით და ასახავს მიწათსარგებლოების გეგმის შედგენის პერიოდისთვის არსებულ სიტუაციას.

	— ტყე		— სახნავი		— ბუნძნარი
	— სამოკარი		— შერმა		— ქარსაზარი
	— სათიბი		— სახ. ნაგებობები		— მრ. წლ. ნარბავები
	— საკარმიდამო				