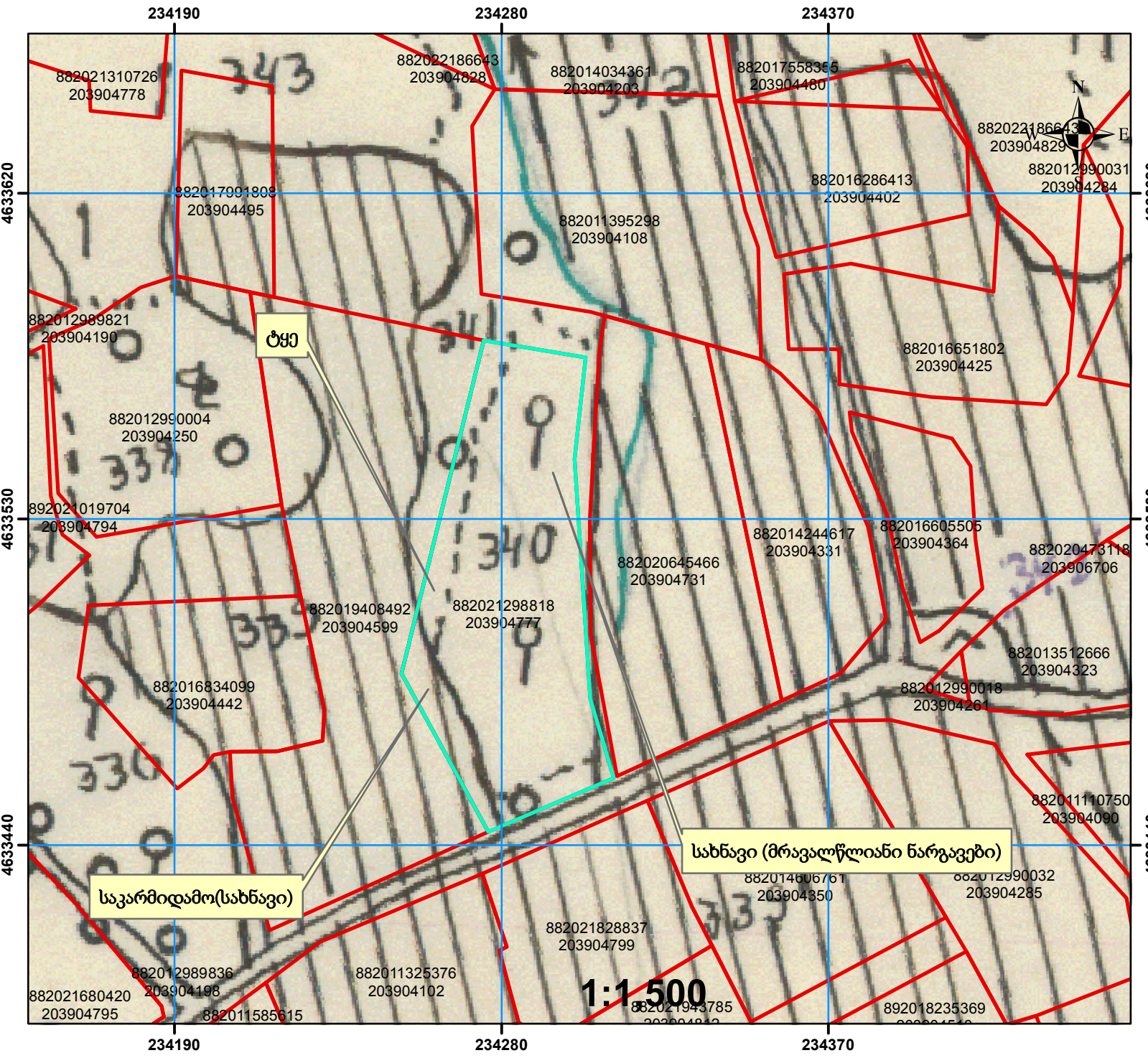


ამონარიდი მიწათსარგებლობის გეგმიდან

ინფორმაცია მოთხოვნაზე: N882022885274; თარიღი: 29.11.2022წ.
ქობულეთის რაიონის სოფელ ხუცუბნის კოლმეურნეობის 1981 წლის მიწათსარგებლობის გეგმის მიხედვით, აღნიშნული ნაკვეთის ნაწილი წარმოადგენდა სახნავის კატეგორიის (ნაწილობრივ საკარმიდამო და მრავალწლიანი ნარგავები) სასოფლო-სამეურნეო დანიშნულების მიწის ფართობს, ნაწილი - ტყით დაკავებულ არასასოფლო-სამეურნეო დანიშნულები სტერიტორიას.



შენიშვნა 1: ამონარიდი მომზადებულია საკადასტრო აზომებით ნახაზით წარმოდგენილი მიწის ნაკვეთის დანიშნულებისა და კატეგორიის თაობაზე ინფორმაციის მიწოდების მიზნით და ასახავს მიწათსარგებლობის გეგმის შუამდგომლობის პერიოდისთვის არსებულ სიტუაციას.

	ტყე		სახნავი		ბუნძნარი
	სადომარი		ფერმა		ქარსაფარი
	სათიბი		საზ. ნაგებობები		მრ. წლ. ნარგავები
	საკარმიდამო				