

საკადასტრო გეგმა მასშტაბი: 1:500

მუშის ნაკვეთი:

სარემონტო ნაკვეთი №

საკადასტრო №

1 / 11 / 11 / 13/1
ზონა / სექტორი / კვარტალი / ნაკვეთი
თბილისი გლდანო

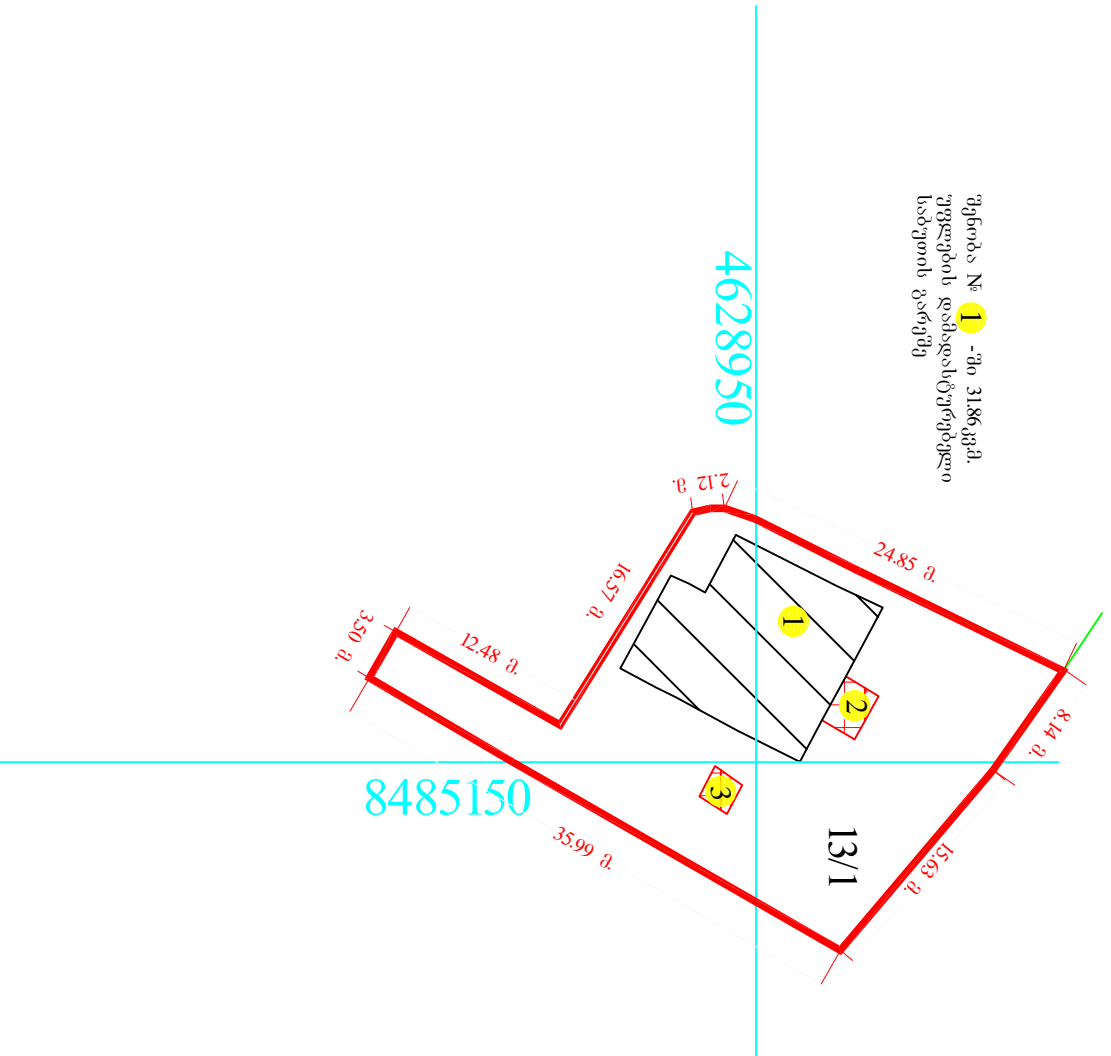
მისამართი: ვუშკინის ქუჩა №2

ფართობი: 610 კვ.მ.

თარიღი: 15.02.07წ.

სამართლებრივი ოუსტიციის საინსტიტუტო
საჯარო რემონტის პროექტი საკადასტრო
თბილისის სარემონტო სამსახური

გეგმელი



№ 16875-07

- | | | | |
|---|--|--|--|
| <ul style="list-style-type: none"> — მიწის ნაკვეთის საკადასტრო საზღვარი ▨ არასახსოვრებელი შენობა ▧ სახსოვრებელი შენობა ▩ უფლების დამატარებელი საბუთის გარეშე არსებული შენობა-ნაგებობა | <ul style="list-style-type: none"> 1 შენობის ნიშანი შენიშვნა მშენებარე ნაგებობა სატრანსპორტითი და ელექტრო ქსელური ღონისძიებები სერვისი | <ul style="list-style-type: none"> — ბორცვი — რკინიგზა — გადამცემი ხაზი | <ul style="list-style-type: none"> ⊗ საქონელსადაც |
|---|--|--|--|