

საკადასტრო გეგმა მასშტაბი: 1:1000

მიწის ნაკვეთი:

სარეგისტრაციო №

საკადასტრო №

1 / 13 / 4 / 1/2
ზონა / სექტორი / კვარტალი / ნაკვეთი
თბილისი დიდუბე

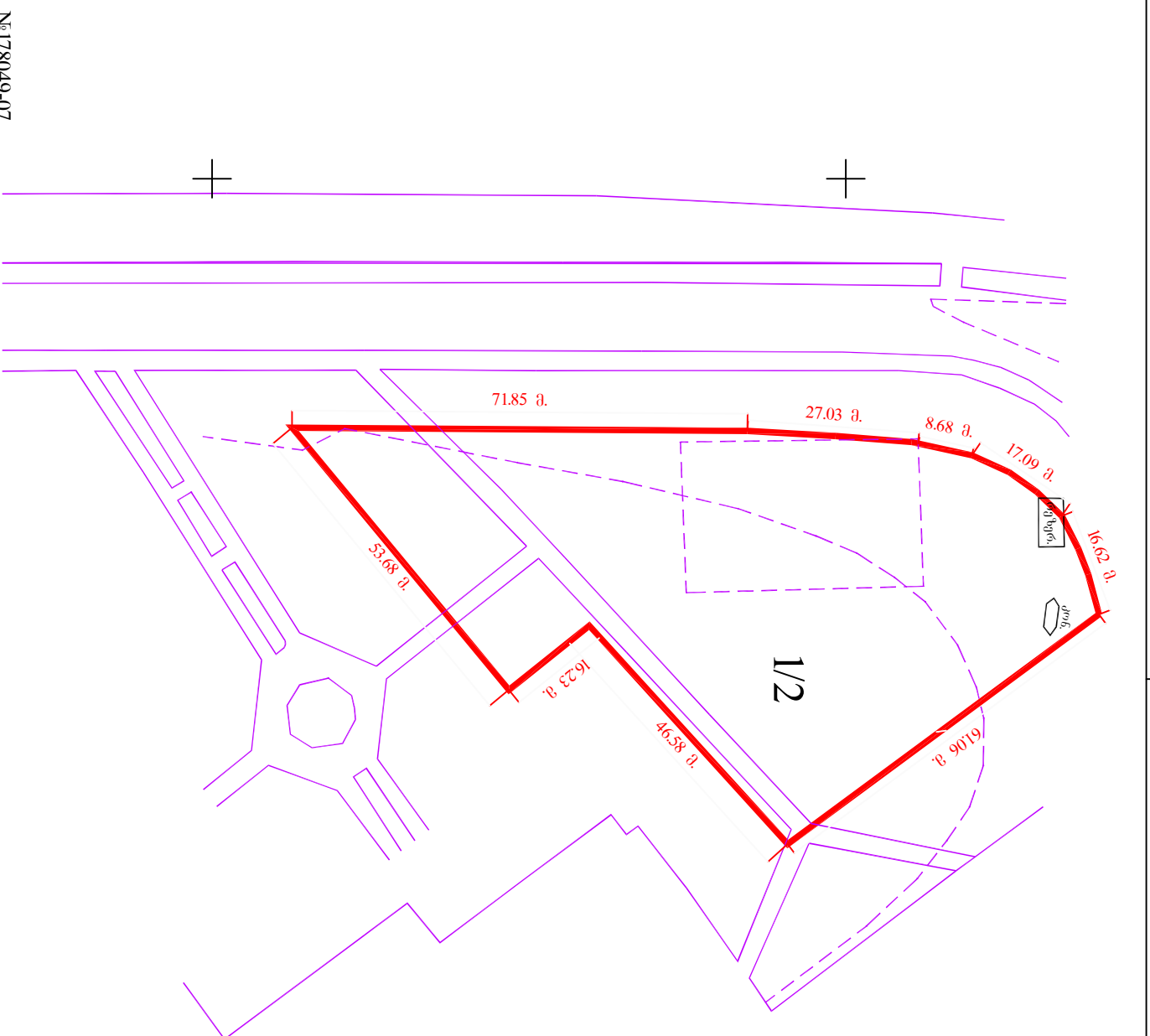
მისამართი: რობაქიძის გამზირისა და საჩ. სამხედრო გზის გადაკვეთიდან

ფართობი: 4700 კვ.მ.

თარიღი: 05.11.2007წ.

სამართლებრივი ოუსტიციის საინიციატივო საჯარო რეკონსტრუქციის პროგრამის საკადასტრო ობიექტის სარეგისტრაციო სამსახური

გეგმელი



№178049-07

	მიწის ნაკვეთის საკადასტრო საზღვარი		შენიშნის ნიშანი		ბიძროერი		სამეთვალყურეო ჭები
	არასახსოვრებელი შენობა		შენიშნული მუხრეპარე ნაკვეთი		რკინიგზა		სამეთვალყურეო ჭები
	საცხოვრებელი შენობა		სატრანსპორტითი ჯიხურები და ელექტრო ქვესადგურები		გადამცემი ხაზი		
	უფლებების დამატარებელი საბუთის ვარეუკე არსებული შენობა-ნაკვეთი		სერვიტუტი				