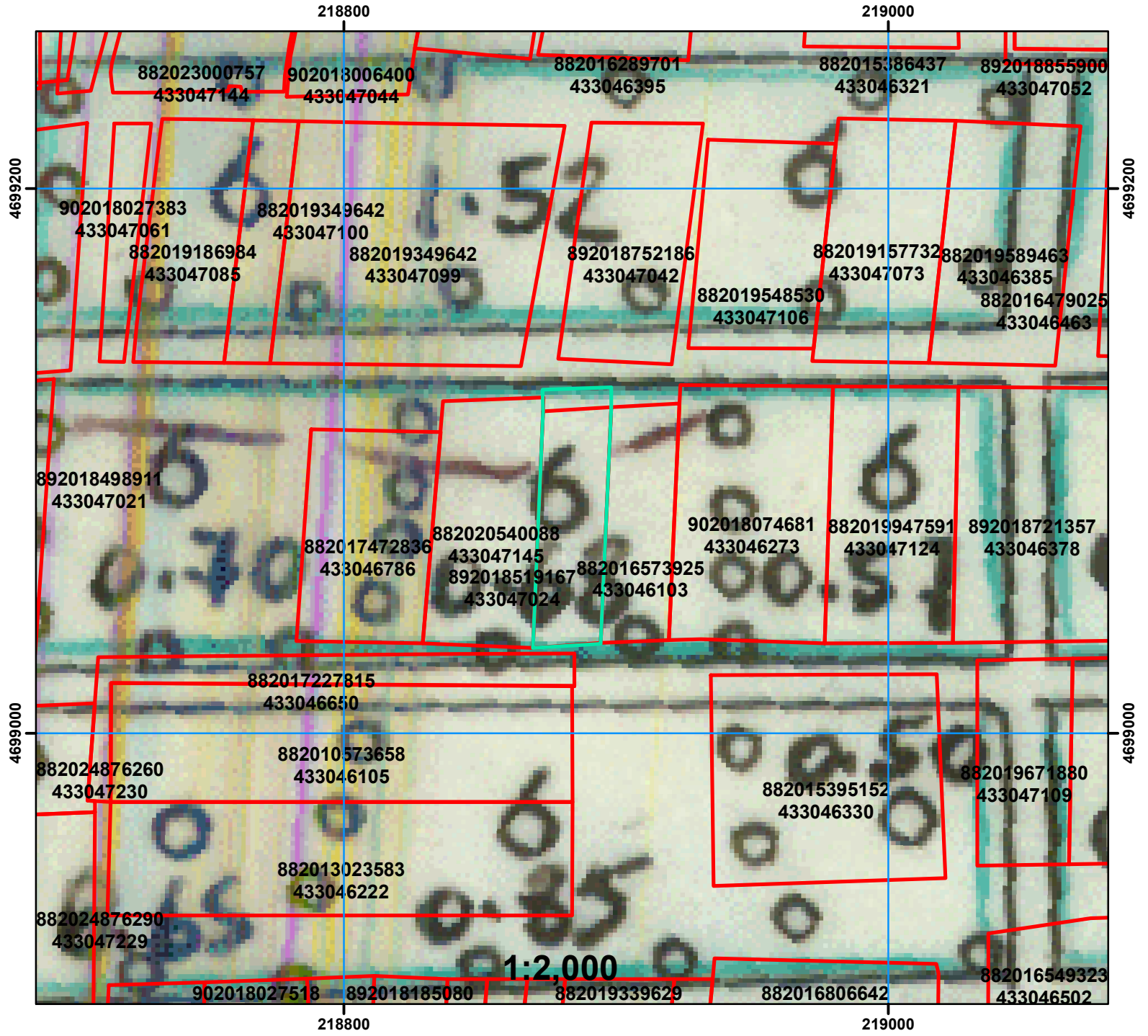




#882024835469 30.09.2024 წ.

ამონარიდის საფუძველი: ზუგდიდის რაიონის ანაკლიის ციტრუსების ს/მეურნეობის 1987 წლის მიწათსარგებლობის გეგმის მიხედვით, აღნიშნული ნაკვეთი წარმოადგენდა სახნავის (მრავალწლიანი ნარგავები) კატეგორიის სასოფლო-სამეურნეო დანიშნულების მიწის ფართობს.



შენიშვნა 1: ამონარიდი მომზადებულია საკანონმდებლო აქტების მიხედვით წარმოდგენილი მიწის ნაკვეთის დანიშნულებისა და კატეგორიის თაობაზე ინფორმაციის მიწოდების მიზნით და ასახავს მიწათსარგებლობის გეგმის შედგენის პერიოდისთვის არსებულ სიტუაციას.

|  |             |  |                 |  |                   |
|--|-------------|--|-----------------|--|-------------------|
|  | ტყე         |  | სახნავი         |  | ბუნძნარი          |
|  | სამოყვარი   |  | წყობა           |  | ქარსაზარი         |
|  | სათიბი      |  | სახ. ნაგებობები |  | მრ. წლ. ნარგავები |
|  | საკარმიდამო |  |                 |  |                   |