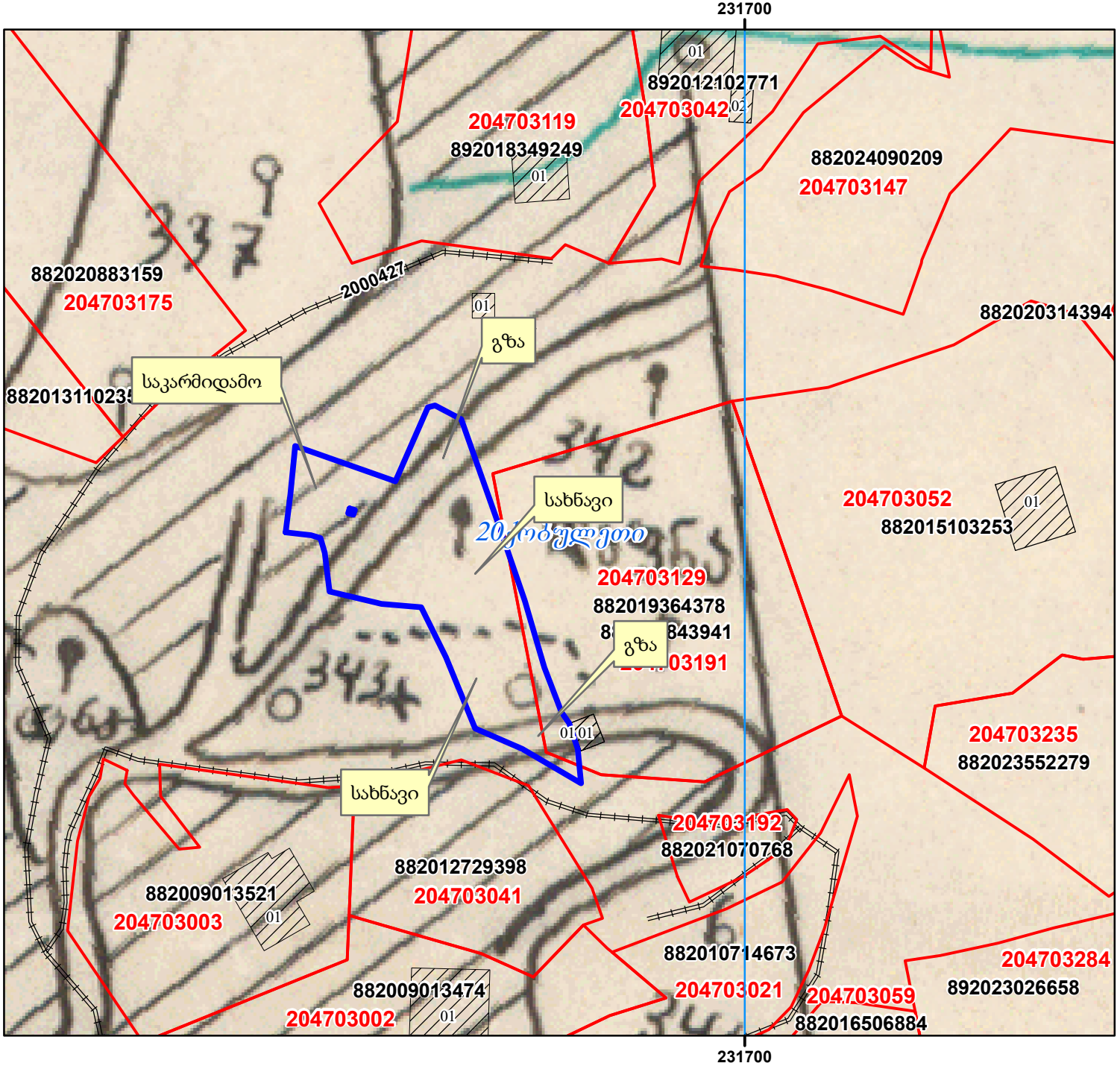


# ამონარიდი მიწათსარგებლოების გეგმიდან



განცხადების ნომერი: N20124/17  
 მომზადების თარიღი: 892023026625  
 26.01.2024 წ.

ამონარიდის საფუძველი: ქობულეთის რაიონის სოფელ ზედა ულიანოვკის კოლმეურნეობის 1981 წლის მიწათსარგებლობის გეგმის მიხედვით, აღნიშნული ნაკვეთი წარმოადგენდა სახნავის (მრავალწლიანი ნარგავები) კატეგორიის სასოფლო-სამეურნეო დანიშნულების მიწის ფართობს, ნაწილი სასოფლო-სამეურნეო დანიშნულების საკარმიდამო(სახნავი) მიწის ფართობითა და გზებით დაკავებულ მიწის ფართობს.



შენიშვნა 1: ამონარიდი მომზადებულია საკალასტრო ავტოგზით ნახაზით წარმოღობილი მიწის ნაკვეთის დანიშნულებისა და კატეგორიის თაობაზე ინფორმაციის მიწოდების მიზნით და ასახავს მიწათსარგებლოების გეგმის შეღებვის პერიოდისთვის არსებულ სიტუაციას.

	ტყე		სახნავი		ბუნძნარი
	სამოყვარი		ფერმა		ქარსაზარი
	სათიბი		სახ. ნაგებობები		მრ. წლ. ნარგავები
	საკარმიდამო				